

Zadání domácí práce po dobu mimořádného volna – do 27. 3. 2020

Nejprve si zkontroluj, zda máš hotové vše z předchozího zadání. Teprve pak začni vypracovávat nové.

Včelka

Včelka lítá sem a tam,
od fialek k růžičkám.

Od růžiček v lípy květ,
všude sbírá sladký med.

Na jabloni, na máku,
od rána až k soumraku.

Od jara až k jeseni
lítá květnou zelení.

U všech květů čilý host,
až je v úlu medu dost.

A když zasněžen je úl,
má vždy sladký, plný stůl.

Ať je zima, ať je led,
vzpomíná na letní květ.

Vzpomíná na slunka jas,
čeká, až se vrátí zas.

V létě práce, v zimě klid,
– kéž nám všem tak mohlo být!

ČESKÝ JAZYK

- čtení ze slabikáře každý den – (každý článek čteme minimálně 3x)
- Ve sloupcích slov vyhledávat jména – opsat a opakovat si že jméno je s velkým písmenem
- v písance pokračovat (1 stránka na dva dny)
- nauč se básničku

MATEMATIKA

- pokračovat v procvičování počítání s přechodem desítky
- v pracovním sešitě pokračovat dál (1 stránka na dva dny)

PRVOUKA

- ŽIVOČICHOVÉ – začni pracovat na projektu - **PROJEKT**

ŽIVOČICHOVÉ - odevzdat po návratu do školy

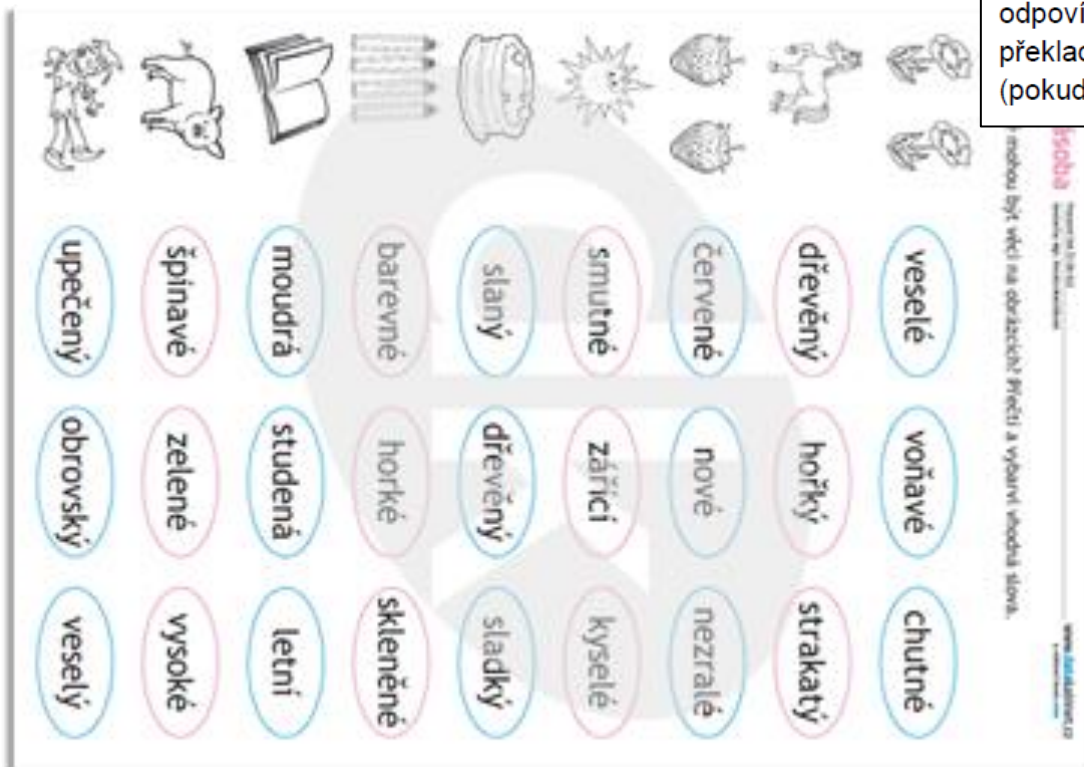
- Velký barevný nadpis – ŽIVOČICHOVÉ
- Čtyři menší barevné nadpisy – PTÁCI, RYBY, SAVCI, HMYZ
- Ke každé skupině:
 - Nakreslit pěkný přiměřeně velký obrázek nějakého zástupce
 - popiš jeho tělo - části těla
 - čím je tělo pokryté, Čím se většinou živí? Kde většinou žijí?
- DOPORUČENÍ – na projektu si dej záležet, pěkně kresli pěkně piš, použivej pravítko, pastelky.
- Znamka z této práce je stejně důležitá jako známka z velké prověrky.
- **STUDIJNÍ INFORMACE V PŘÍLOZE**

ANGLIČTINA

Z přiložené čtvrtky vytvoř anglicko – české (a obrázkové) pexeso.

Čtvrtku rozstříhej na 12 stejných dílů, na 6 napiš různá anglická slovíčka (např. části těla, zvířátka...) a na odpovídající dvojici napiš český překlad a nakresli obrázek (pokud to jde)☺

+ PŘILOŽENÉ PRACOVNÍ LISTY



RYBY

- Povrch těla ryb je pokryt kůží zpravidla se šupinami.
- Ryby se ve vodě pohybují plaváním.
- Ryby jsou přizpůsobeny životu ve vodě.
- Ryby dýchají žábry.
- Obývají sladké i slané vody.

sladkovodní ryby

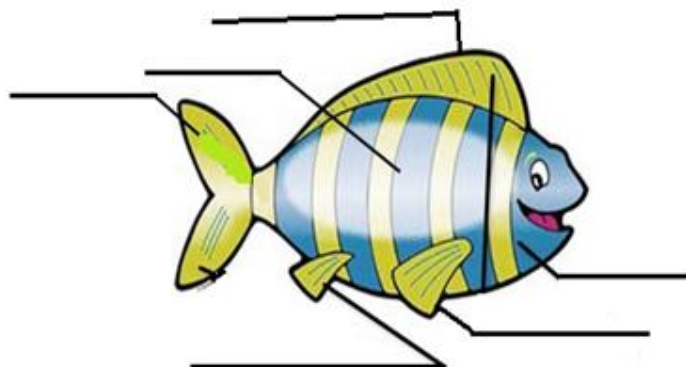
mořské ryby

- Ryby se rozmnožují třením - samice vypouští do vody jikry (vajíčka), samec je zaplavuje mlíčem (spermie).
- Většina druhů ryb o své potomky nepečuje.

Podle druhu potravy, můžeme ryby rozdělit na:

dravé ryby

býložravé a všežravé



PLAZI

- Tělo je pokryté tuhými šupinami, nebo štíty
- Kladou vejce
- jsou studenokrevní živočichové - spoléhají na získání tepla z okolního prostředí
- Plazy najdeme na všech kontinentech kromě Antarktidy
- řadíme sem - ještěry, hady, leguány, želvy a dvouplazy



BEZOBRATLÍ

- jsou nejstarším živočišným druhem na Zemi
- Nemají kostru
- bývají velmi malí
- řadíme sem 14 skupin živočichů:

například: pavouci,
stonožky,
korýši (rak)
měkkýši (hlemýžď),
kroužkovci (žížala),



SAVCI

- patří mezi obratlovce
- Tělo mají pokryto srstí nebo chlupy, které se mohou přeměnit v bodliny, či mohou vymizet.
- Savci rodí živá mláďata, která se vyvíjejí v těle matky.
- Mláďata savců sají po narození mateřské mléko.
- Všichni savci dýchají plicemi

- Mořští savci se při nádechu vynořují nad hladinu.

Savci žijící na souši:

Savci žijící ve vodě:

Podle druhu přijímané potravy rozdělujeme savce do tří skupin: Masožravce Byložravce: Všežravce:

Někteří savci přečkávají zimu v zimním spánku.

Pohyb savců závisí na životních podmínkách.

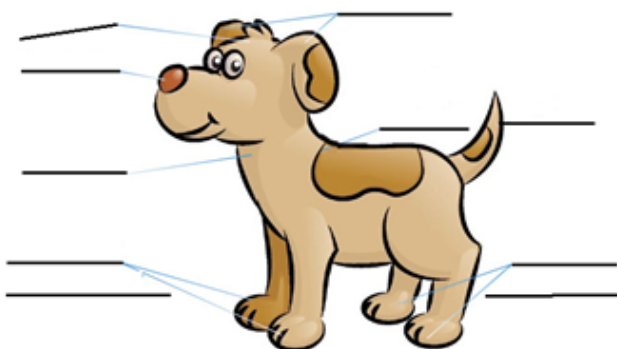
Savci se pohybují nejrůznějšími způsoby:

běhají

skáčou

létají

plavou



PTÁCI

- Povrch těla ptáků je pokryt peřím,
- Ptáci se liší velikostí a zbarvením.
- Všichni ptáci dýchají plicemi.
- Nejdůležitějším smyslem ptáků je zrak
- Mláďata ptáků se líhnou z vajíčka. Rodiče se při sezení na vejcích většinou střídají. Rodiče o své potomky pečují.
- Ptáci se odlišují velikostí těla, tvarem a velikostí zobáku, v délce krku a typu nohy, podle toho, jakou potravou se živí.

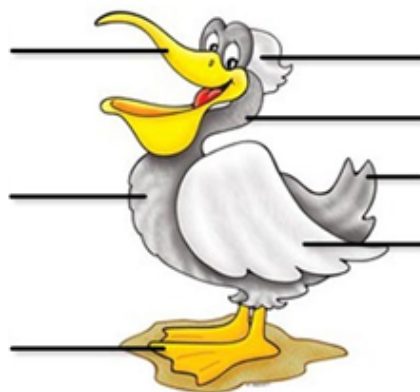
- Někteří ptáci u nás celoročně zůstávají, jiní na podzim odlétají.

Ptáci stálí: _____

Ptáci stěhovaví: _____

- Charakteristickým pohybem ptáků je let.

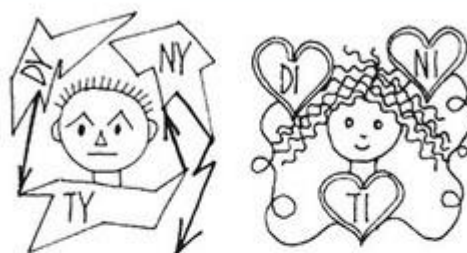
Jen málo ptáků neumí létat: _____



ROZLIŠENÍ SLABIK DI, TI, NI – DY, TY, NY

Uchem dobře poslouchej,
jeho rady potom dbej.

Když uslyšíš dy, ty, ny, napiš rychle tvrdé y.
Když uslyšíš di, ti, ni, napiš vždycky měkké i.



1. Kroužkuj správná slova. Ta potom napiš.

chodník – chodnýk _____

rodyče – rodiče _____

štyka – štika _____

kalhoti – kalhoty _____

tygr – tigr _____

deštnýk – deštník _____

Jenýk – Jeník _____

Janička – Janyčka _____

3. Tvrdé a měkké slabiky vyjádři pohybem.

4. a) Doplni i, y.

b) Slova z tabulky připoj ke správné skupině not.

c) Najdi slova, která se rýmují.



míč

čert

r č

drn

čáp

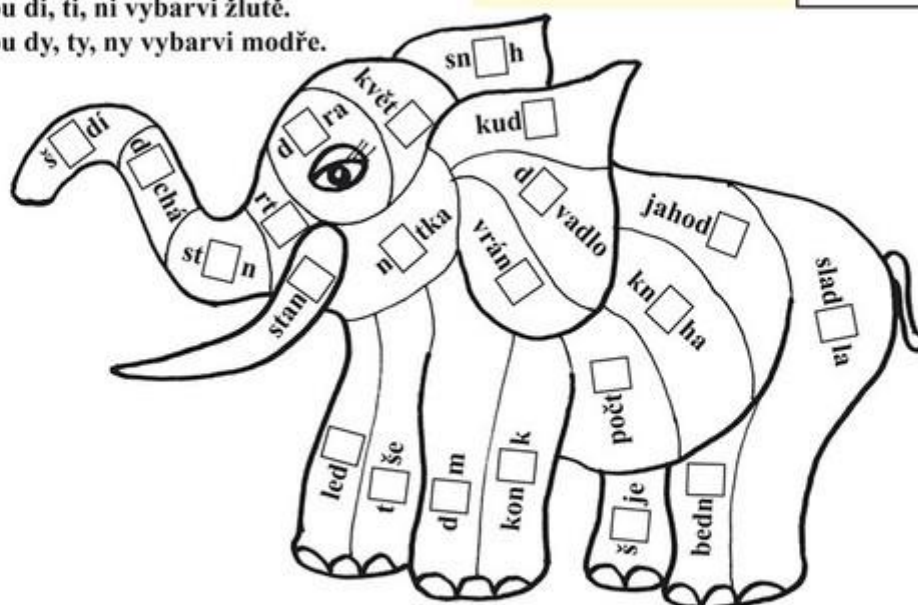
t gr

trn

vidle

ž dle

2. Slova se slabikou di, ti, ni vybarvi žlutě.
Slova se slabikou dy, ty, ny vybarvi modře.



SOUTĚŽ Které zvíře má největší uši? Piš další zvířata s velkýma ušima. _____

VYBARVI

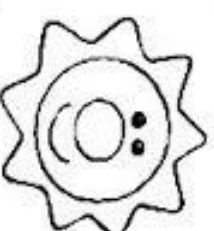
Modré oko



Hnědý méda



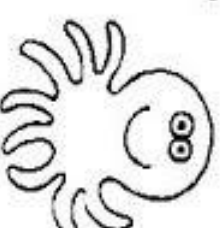
Růžový tulipán



Oranžová čepice



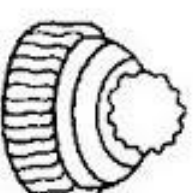
Žluté sluníčko



Šedé letadlo



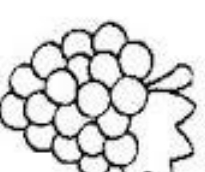
Fialové hrozno



Červené jablíčko



Zelený listeček



Černý mrak



Fialová chobotnice



Hnědá tužka



ještěrka

jehla

sněženka

koberec

nosorožec

tulipán

velryba

křeslo

kopretina

penál

bledule

traktor

žirafa

fialka

velbloud

zvíře

květina

věc

